

Conduite d'un raisonnement s'appuyant sur un dossier documentaire :

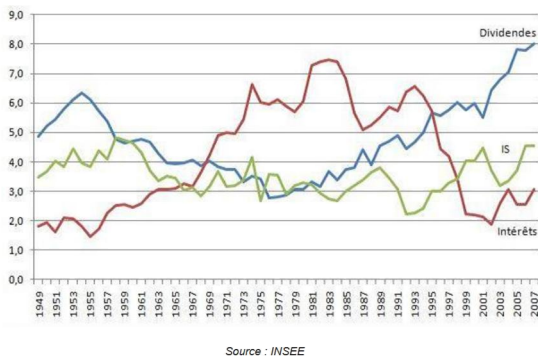
**En quoi le partage de la valeur ajoutée constitue-t-il un enjeu des économies contemporaines ?**

Document 1



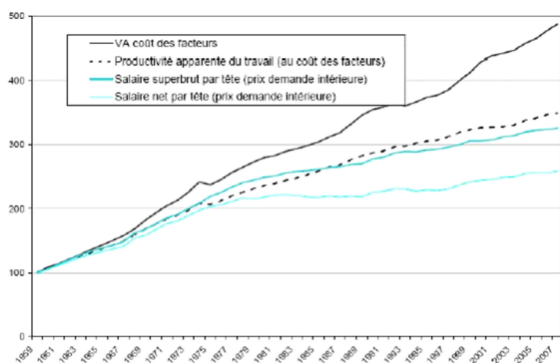
Document 2

Part des dividendes, de l'impôt sur les sociétés et des intérêts versés dans la valeur ajoutée



Document 3

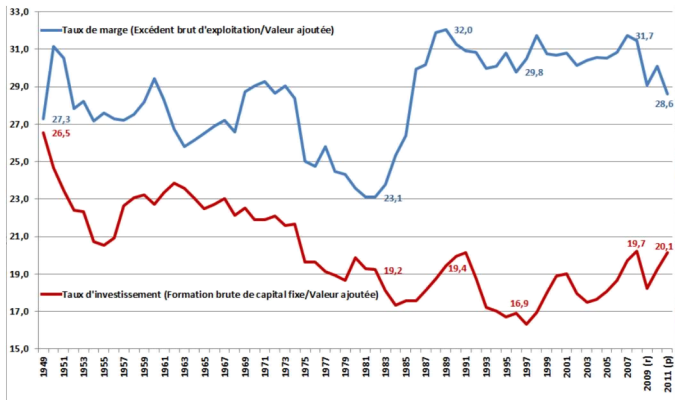
VALEUR AJOUTÉE, PRODUCTIVITÉ APPARENTE DU TRAVAIL ET SALAIRES PAR TÊTE  
INDICES D'ÉVOLUTION EN EUROS CONSTANTS, BASE 100 EN 1959



Source : Rapport « Partage de la valeur ajoutée, partage des profits et écarts de rémunérations en France », par M. Jean-Philippe COTIS. INSEE.

## Document 4

Evolution du taux de marge et du taux d'investissement en France (en%)



source INSEE

## Document 5a

Ventilation de la part du travail salarié de l'économie de marché en trois niveaux de qualification

	États-Unis			France			Japon		
	Très qualifiés	Moyen. qualifiés	Peu qualifiés	Très qualifiés	Moyen. qualifiés	Peu qualifiés	Très qualifiés	Moyen. qualifiés	Peu qualifiés
1970	14,2	53,1	32,7	—	—	—	—	—	—
1975	18,3	57,5	24,2	—	—	—	14,2	47,5	38,3
1980	21,9	60,6	17,5	9,6	48,6	41,8	17,4	50,7	31,9
1985	28,3	58,6	13,1	10,8	52,3	36,9	20,4	54,1	25,5
1990	32,0	57,6	10,4	13,6	58,2	28,2	23,2	57,5	19,3
1995	36,1	56,0	7,9	16,7	61,6	21,7	26,2	59,7	14,1
2000	40,0	52,9	7,1	20,9	62,1	17,0	30,2	60,1	9,7
2005	43,7	50,1	6,2	20,4	63,4	16,2	34,6	58,6	6,8

## Document 5b

Du taux de marge au taux d'épargne des sociétés non financières en 2010 aux Etats-Unis et dans certains pays de l'Union Européenne (en % de la VA)

	Italie	États-Unis	France	Espagne	Allemagne	Royaume-Uni	Belgique	Finlande
Taux de marge	43,1	32,2	31,1	39,8	40,8	33,7	38,4	39,1
Dont :								
Intérêts nets	1,0	2,1	2,0	5,9	1,2	2,2	0,0	4,3
Dividendes nets	17,9	6,3	7,8	4,4	18,4	7,6	9,8	7,0
Impôt sur les sociétés	4,6	3,6	2,6	3,0	1,6	0,9	6,0	2,5
Épargne brute	19,6	20,1	18,7	26,5	19,6	23,0	22,6	25,3

Source : Le partage de la valeur ajoutée, Askenasy Ph., Cette G., Arnaud S., La Découverte 2012